

## Wandschlauchhalter

**Beschreibung** **Größe** **VE** **Art.-Nr.**



### Wandschlauchhalter Alu-Druckguss

Leichtmetall-Guss. (In einem Stück gegossen).  
Extrem stabil, solide Konstruktion und Verarbeitung, rostfrei.

Wandschlauchhalter	klein	1	SW1005S
	mittel	1	SW1005M
	groß	1	SW1005L
	extra groß	1	SW1005XL

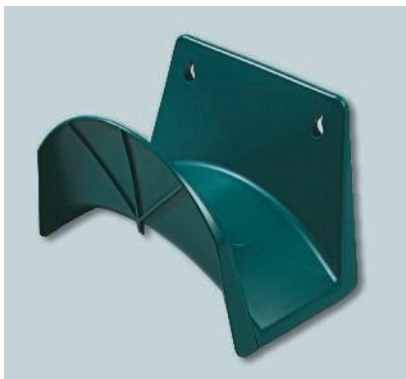
Abmessung:	A	B	C	D	E
klein	155 mm	77 mm	188 mm	145 mm	70 mm
mittel	255 mm	107 mm	266 mm	200 mm	108 mm
groß	272 mm	145 mm	348 mm	255 mm	143 mm
extra groß	366 mm	162 mm	417 mm	307 mm	187 mm



### Wandschlauchhalter Metall

Stahlblech, silber pulverbeschichtet. Extrem stabil, solide Konstruktion und Verarbeitung.

Wandschlauchhalter Metall	30 m 1/2"	1	SW1003
---------------------------	-----------	---	--------



### Wandschlauchhalter Kunststoff grün

Kunststoff (HD-PE) grün. Formschön. Extrem stabil durch die besondere Konstruktion (ineinander verlaufende Radien). Besonderheit: eng stapelbar, daher äußerst platzsparende und kostengünstige Lagerung.

Wandschlauchhalter grün	40 m 1/2"	10	SW1002
-------------------------	-----------	----	--------

## Schlauchwagen Schlauchbox

**Beschreibung**                      **Schlauchlänge**                      **VE**                      **Art.-Nr.**

### Schlauchwagen "ALBA Profi"

Großes Profi-Topmodell, zentraler 1"-Wasserdurchlauf, leichtes Auf- und Abrollen, stabil und standfest, leicht und bequem zu fahren, fertig montiert. Ganzstahl feuerverzinkt (Rohr- $\varnothing$  26 mm/ $\varnothing$  17 mm), Schlauchtrommel doppelt gelagert. Handkurbelgriff Kunststoff grau, leichtlaufende Räder, gummibereift

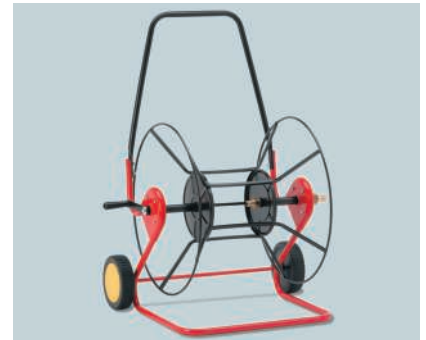
Schlauchwagen "ALBA Profi"                      60 m 1"                      1                      SW6502



### Schlauchwagen Top

Großes Modell. Zentraler  $\frac{3}{4}$ "-Wasserdurchlauf. Leichtes Auf- und Abrollen. Stabil und standfest, bequem zu fahren. Fertig montiert. Fahrgestell und Schlauchtrommel Stahl weiß/rot pulverbeschichtet. Handkurbel Stahl mit Griff Kunststoff schwarz. Leichtlaufende Räder Kunststoff schwarz/rot

Schlauchwagen Top #6100                      85 m 1"                      1                      SW1000T



### Schlauchwagen groß

Großes Modell mit  $\frac{3}{4}$ "-Wasserdurchlauf. Leichtes Auf- und Abrollen. Stabil und standfest, bequem zu fahren. Komplette zerlegbar, daher platzsparende Lagerung.

Schlauchwagen groß #5100                      100 m  $\frac{3}{4}$ "                      1                      SW1000



### Schlauchwagen klein

Leichtes Auf- und Abrollen. Stabil und standfest. Bequem zu fahren. Komplette zerlegbar, daher platzsparende Lagerung. Montageanleitung. Fahrgestell und Schlauchtrommel Stahlrohr bzw. Stahlblech verzinkt Verbindungselemente Kunststoff schwarz. Handkurbel Stahl kunststoffbeschichtet schwarz, für Rechts- und Linksanbau. Leichtlaufende Räder Kunststoff schwarz.

Schlauchwagen klein                      50 m  $\frac{1}{2}$ "                      1                      SW1001



### Schlauchbox REHAU

Automatischer Schlauchabroller mit Federsystem, Anschlussarmaturen für Stecksystem und Spritze. Schwenkbare Wandhalterung.

Schlauchbox                      15 m  $\frac{1}{2}$ "                      1                      AR1513

